



BETTER THAN GOOD

**ROBOT LIMPIADOR DE PISCINA**

**NEW SPIDERGUT**



## **MANUAL DE INSTRUCCIONES**

Lea este manual de instrucciones detenidamente antes de usar su nuevo robot de limpieza.  
Guardar para referencia futura

## **PRESENTACION**

El robot de limpieza es un tipo de limpiador subacuático, completamente automático.

Su función principalmente es para limpiar la suciedad y los escombros, como el cabello, las hojas y la arena del piso de la piscina.

También para paredes y línea de flotación. Siempre que lo coloque en el grupo de la configuración inicial del programa, el robot de limpieza puede medir automáticamente el tamaño de la piscina, diseñar automáticamente la ruta de trabajo y limpiar la piscina por sí mismo.

## **Advertencia y precauciones**

**Advertencia:**

Su limpiador no debe usarse mientras las personas están nadando en la piscina. No permita nadadores en la piscina mientras el limpiador de piscinas está funcionando

Mantenga el limpiador alejado del niño.

NO encienda el limpiador de piscinas si no está sumergido en el agua. Operando

El limpiador fuera del agua puede causar daños graves y provocar la pérdida de

Garantía.

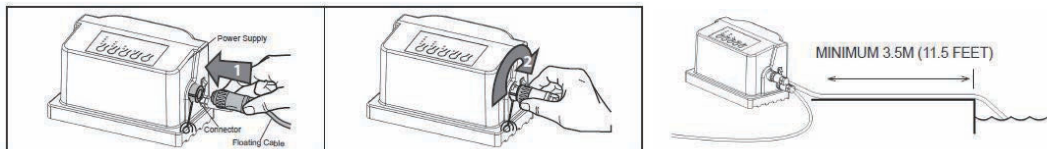
Recuerde siempre apagar la fuente de alimentación y desenchufarla antes de retirar el limpiador de la piscina.

NO TIRE EL LIMPIADOR DE LA PISCINA A LA PISCINA USANDO EL CABLE.

Advertencia: ¡Usar este limpiador solo cuando la temperatura del agua sea de 10-35! y la profundidad de la piscina es

0.5M-3M. El limpiador está diseñado para trabajar en la piscina con 100m<sup>2</sup> de superficie.

Mantenga la caja de control en un lugar seco que esté a 3,5 m de distancia de su piscina.



## **Instrucciones**

### 1. Inicio / parada

Medirá el tamaño de la piscina automáticamente y establecerá el ciclo de trabajo.

### 2. Modo de limpieza del piso solamente.

Limpiará solo el piso de la piscina para aumentar la eficiencia de la limpieza.

### 3. Modo de limpieza de uso múltiple.

Limpieza completa, incluido el piso de la piscina; Muro de piscina y línea de flotación.

### 4. Modo de limpieza de la línea de flotación solamente

Para limpiar rápidamente la línea de flotación solamente.

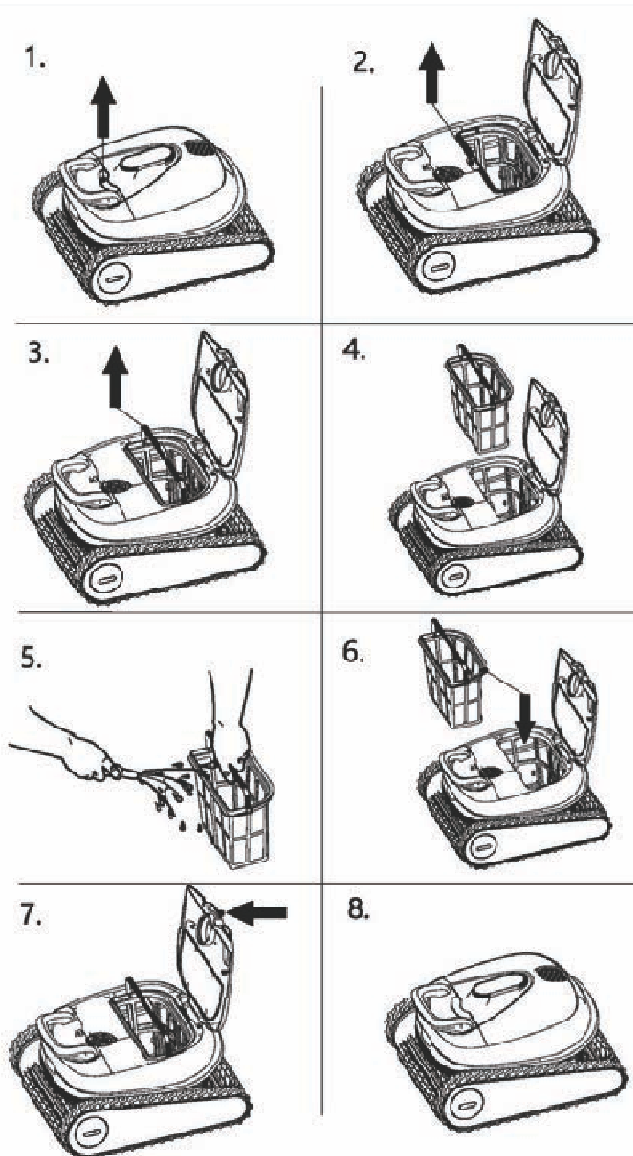
### 5. Utilice la aplicación para controlar (NO disponible para todos los modelos)

Para controlar el limpiador por Bluetooth y limpiar la piscina.

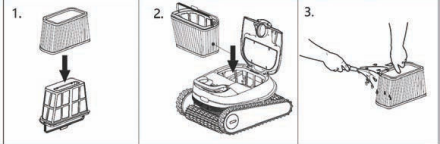


## **Mantenimiento externo**

- Limpie la canasta del filtro
- Apague el limpiador de piscinas.
- Abra la tapa del filtro. Limpie la canasta del filtro con una manguera.
- Inserte la cesta limpia del filtro y cierre la tapa del filtro.
- Asegúrese de que la fuente de alimentación esté apagada y desenchufada.
- Se recomienda limpiar la cesta del filtro después de cada ciclo de limpieza.
- Uso del núcleo del papel de filtro  
La vida útil es de 72 horas (aprox). (El núcleo del papel de filtro es una parte frágil, que puede filtrar partículas por debajo de 5um, y su vida útil es de 72 horas. El núcleo del papel de filtro se puede usar sin afectar al rendimiento del robot, y se recomienda encarecidamente que el papel de filtro no se debe usar con la piscina excesivamente sucia.)
- Mantenimiento rutinario de la cabina flotante
- El cable flotante puede torcerse después de cada uso, coloque correctamente para su buen mantenimiento.



### Soluciones a Problemas

| Sintoma   | Razón posible  | Acción correctiva   |
|---|--|---|
| El limpia fondos se mueve pero no limpia la piscina | Cesto de filtro obstruido  | Limpie la canasta del filtro<br>      |
| El limpiador de piscinas no moverse                 | Un obstáculo bloquea el impulsor.  | Desenchufe la fuente de alimentación. Abra la cubierta del impulsor y verifique que no haya nada atrapado en el impulsor. |
| Residuos de la salida                               | Un obstáculo bloquea la correa de transmisión.<br>La cesta del filtro está rota La cesta del filtro está llena | Reemplace la canasta del filtro<br>Limpie la canasta del filtro   |
| El cable flotante tiene torceduras                  | Trabajando durante demasiado tiempo, más de 8 horas.   | Desenrolle el cable flotante antes de reiniciar.  |
| Para de trabajar                                    | Sobrecarga o protección de carga   | Deje que el limpiador se hunda en el piso del pool y presione on/off para comenzar de nuevo.                              |

