

BOMBA CENTRIFUGA MANUAL DE INSTRUCCIONES GDP 100 M y GDP 150 M



INSTRUCCIONES DE SEGURIDAD IMPORTANTES

Al instalar y utilizar este equipo eléctrico, verifique la seguridad básica, incluidas las siguientes recomendaciones:

Conecte el cable de tierra después de apagar la energía eléctrica.

Nunca conecte con tuberías de gas, otro cable puede ser la causa de explosión.

Evite operar bajo condiciones de funcionamiento en seco y no entregue agua.

ya que acortará la vida útil de la bomba y también causará problemas en el motor.

Nunca envuelva el motor o el cabezal de la bomba en una manta o paño para evitar que se congele en el clima frío.

Evite utilizar la bomba en condiciones de temperatura ambiente superior a 40°C y por debajo de 0°C, y también con agua caliente a más de 40°C.

Para ello acortará la vida útil de la bomba.

Tenga cuidado de no usar la bomba con otros líquidos, excepto el agua. cuando se utiliza para solventar, como líquidos inflamables, ácido, ácido, como la gasolina y el líquido alta viscosidad, existe un riesgo de incendio y causará el problema de la bomba y también acortará la vida útil del mismo.

Evite utilizar la bomba en condiciones expuestas a los rayos directos o lluvia, ya que será la razón de acortar la vida útil de la bomba y también del peligro de descarga eléctrica.

Cuando esta bomba se instala en el pozo, que es fácil de aspirar en la arena, sobre todo, se necesita un filtro de arena.

Para ello se evitará la desfiguración del impulsor en el cabezal de la bomba por un corto tiempo, la disminución de la presión y la disminución de bombeo de agua.

El voltaje permitido de estas bombas es el 10% del voltaje nominal. De lo contrario, será el motivo de acortar la vida útil de la bomba.

Nunca opere la bomba sin aguas de cebado, ya que dañará el sello mecánico y el impulsor y acortará la vida útil de la bomba.

Antes de configurar la alimentación, confirme que no haya anomalías mediante la operación manual del acto verdaderamente operativo 2-3 veces en la comprobación de polvo o arena en la bomba y también la adhesión del impulsor o el sello mecánico.

INSTALACION

Instale la bomba justo lo más que pueda sobre el pozo.

Pero cuando la bomba debe instalarse lejos del pozo debido a las circunstancias, la distancia máxima de la tubería desde el pozo a la bomba está limitada de acuerdo con la altura de succión.

Asiente la base para que la bomba no se incline, incluso después de muchos años. Seleccione el lugar donde se puede revisar o reparar convenientemente la bomba después de la instalación.

Instale la válvula de cierre en el lado de descarga de la bomba y será muy conveniente para revisar y reparar la bomba.

Minimice el número de codos para evitar que el agua se filtre en la tubería o la resistencia del agua.

Esta bomba no es auto aspirante, debe instalarse una válvula de pie en la parte inferior de la tubería de succión.

Mida la profundidad desde la superficie del suelo hasta la del pozo. El cabezal de aspiración está estandarizado a 8 m (máx. 9 m).

Asegúrese de utilizar tubería de diámetro estándar.

CONEXIONADO ELECTRICO

Cuando la bomba se está enviando desde el fabricante, está configurada para una fase, por favor, de acuerdo con la placa de identificación de la bomba.

Verifique el voltaje de la energía eléctrica antes de operar la bomba.

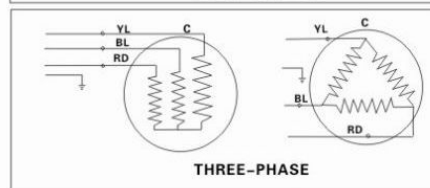
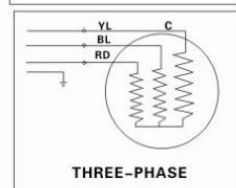
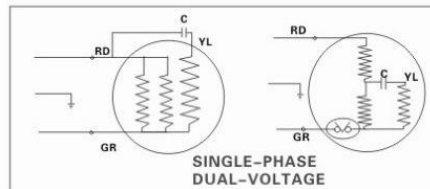
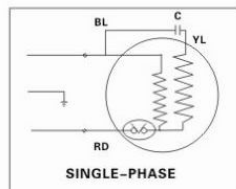
La garantía no incluye accidentes debidos a una instalación incorrecta. Consulte a su electricista para consejo. Se recomienda tener un interruptor de circuito de motor protegido cerca de la bomba. Cortará la potencia en caso de sobrecarga, bloqueo o pérdida.

Retire la tapa de la caja de terminales.

Conduzca el cable eléctrico de 3 cables (o 4 cables) a través de la abertura (sección mínima de 1,5 mm)

Conecte 2 cables (o 3 cables) a los terminales N y L. Conecte el cable anterior (verde / amarillo) al terminal ubicado debajo del bloque de terminales, marcado con el símbolo. Ver Figura

Poner cubierta



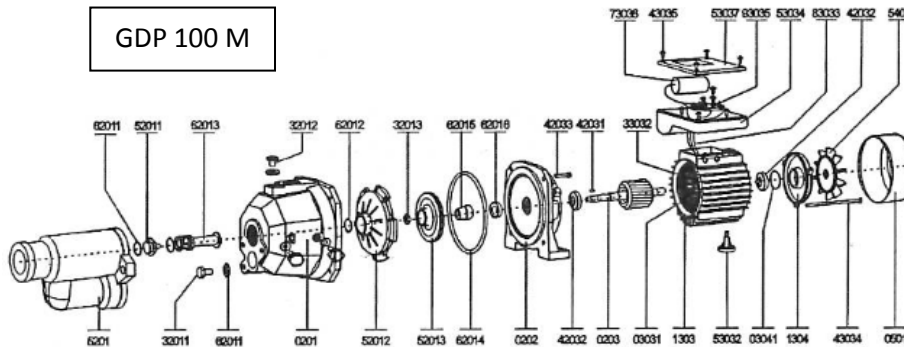
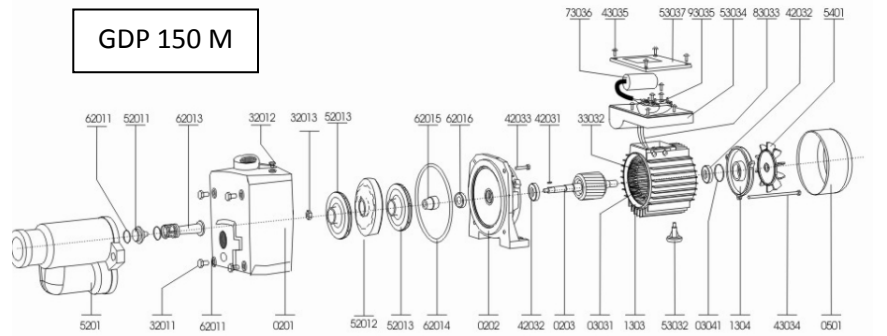
Note:
YL: Amarillo
GR: Verde
RD: Rojo

MANTENIMIENTO Y LIMPIEZA

Nuestras bombas no requieren ningún mantenimiento o programación especial.

Si la bomba está inactiva durante un largo período de tiempo, se recomienda desmontarla, limpiarla y guardarla.

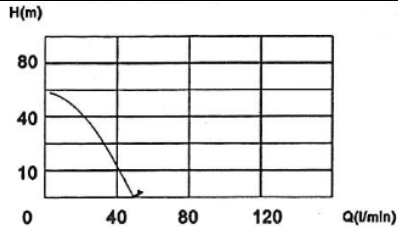
En un lugar seco y bien ventilado. Si el cable de alimentación está dañado, debe ser reemplazado por el fabricante o una persona cualificada.



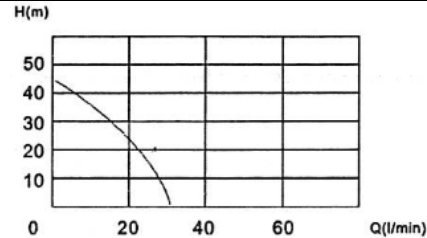
No desechar los aparatos eléctricos como residuos municipales sin clasificar, utilizar instalaciones de recogida por separado.

DATOS TECNICOS

Modelo	Capacidad Max (l/min)	Altura Max (m)	Succion Max (m)	Power (HP)	Voltaje (V)	Frecuencia (Hz)	Velocidad (r.p.m)	Medidas (mm)	Peso (Kg)
100	38	48	30	1	230	50	2850	32*25*25	16.0
150	50	60	30	1.5	230	50	2850	32*25*25	30.6



GDP150M



GDP100M

GUIA FALLOS

FALLOS	CAUSAS	VERIFICAR
Motor no arranca	Protector térmico	Si el motor está sobrecalentado, no funciona. Luego, espere hasta que se enfríe (20-30 min)
	Cable conexionado falla / Cable Desconectado	Inserte el enchufe correctamente
	Fallo del motor	Reparar motor ó reemplazar.
	Baja tensión de alimentación	Verifique con su instalador que la corriente es correcta.
El agua no se bombea, aunque el motor funciona.	El nivel de agua del pozo es más bajo que el nivel estándar.	Comprobar el nivel del agua del pozo
	Problemas en la válvula de pie	Limpiar las válvulas
	Aire en aspirado en tubo de succión	Después de revisar las uniones de las tuberías, ciérrelas perfectamente
	Aire aspirado en la bomba desde el cierre mecánico.	Cambiar el cierre mecánico
Protector térmico para motor funciona con demasiada frecuencia	Tensión baja o alta tensión de alimentación	Consulta con tú instalador la alimentación de tensión
	El impulsor está en contacto con otra parte.	Repara el defecto
	Condensador estropeado	Cambiar el condensador
El agua no sale en los primeros minutos después del encendido	Aire en aspirado en tubo de succión	Reparación de tubería, piezas de bomba y grifería
La bomba arranca aunque no se usa agua	Fugas de Agua de la bomba	Reparar la bomba, verificar juntas
El agua no sale inmediatamente después del encendido	Fallos posibles: Cierre Mecánico / Juntas / Tuberías	Reparar los defectos encontrados.