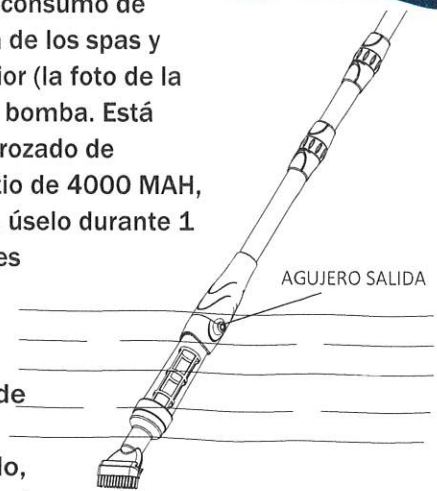


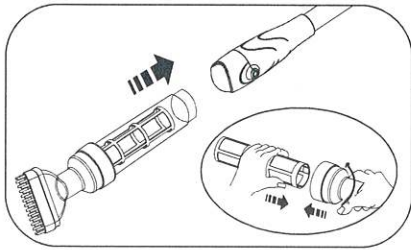
# INSTRUCCIONES



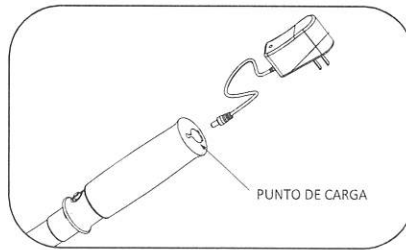
Gracias por comprar la aspiradora de spa / piscina. La aspiradora de spa / piscina es un limpiador recargable de mano que es fácil de usar. Ahorra agua y reduce el consumo de productos químicos en el proceso de limpieza. Es adecuado para la mayoría de los spas y piscinas elevadas. Tenga en cuenta que el orificio de salida del cuerpo inferior (la foto de la derecha) debe sumergirse durante el funcionamiento para evitar daños a la bomba. Está diseñado para recoger residuos de suelo y asientos, no es un dispositivo de rozado de superficies. El producto funciona con baterías recargables de polímero de litio de 4000 MAH, tarda aproximadamente 4,5 horas en cargarse por completo la electricidad, úselo durante 1 hora después de la carga completa. El cargador utilizado en este producto es XH0500-1000WG AC 100v - 240v / ~50/60HZ output 5 v 1000ma.



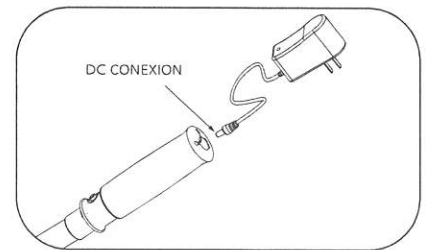
**PRECAUCIÓN:** Para recargar la batería, utilice únicamente la fuente de alimentación extraíble suministrada con el dispositivo. Desconecte siempre el dispositivo de la fuente de alimentación antes de montarlo, desmontarlo o limpiarlo. El dispositivo no debe dejarlo en climas helados.



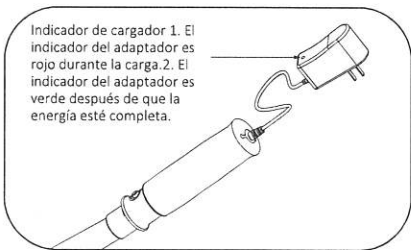
1. Inserte firmemente la cabeza en el cuerpo con postes telescópicos. Verifique que la abertura de la pantalla del filtro esté insertada hacia la cabeza y aprieta como se muestra en la imagen.



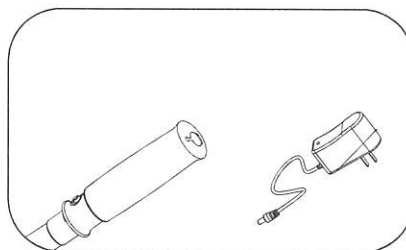
2. Abra el tapón suave con los dedos como se muestra en la imagen.



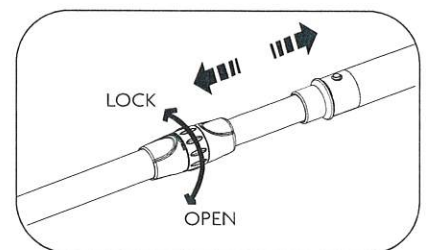
3. Inserte el cabezal de CC del adaptador en el puerto de carga como se muestra en la imagen. El cabezal de CC de carga debe insertarse en su lugar para evitar chispas cuando la carga no está apretada.



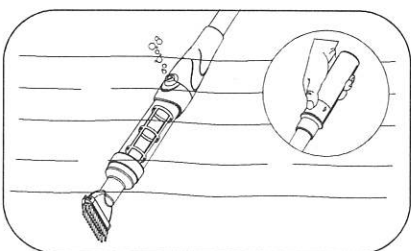
4. Inserte el cargador en la toma de corriente del AC100v-240v. Durante la carga, el indicador del cargador es rojo y el indicador del cargador es verde después de que la energía esté llena.



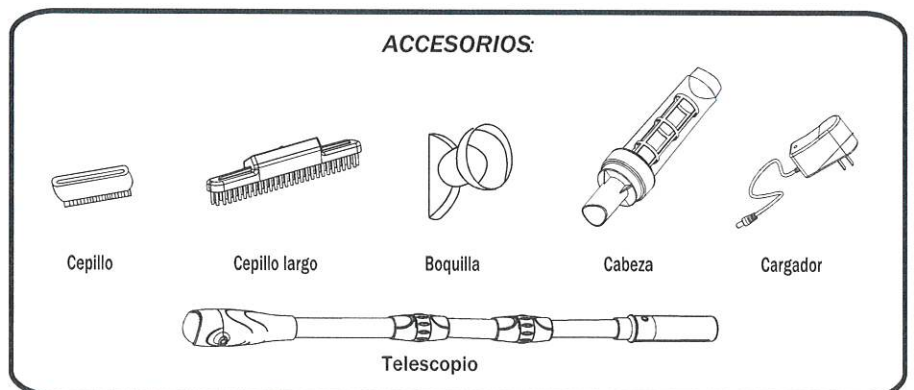
5. Después de cargar la energía, retire el cargador de la toma de corriente, tire del cabezal de CC del puerto de carga del mango y selle el enchufe suave del puerto de carga. Ahora está listo para usar.

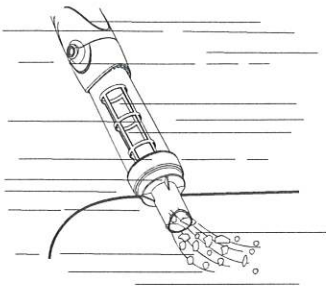


6. Gire el anillo en sentido contrario a las agujas del reloj hasta que sienta que se detiene, ajuste la longitud del poste de aluminio que desee, luego gire el anillo en el sentido de las agujas del reloj para bloquearlo.

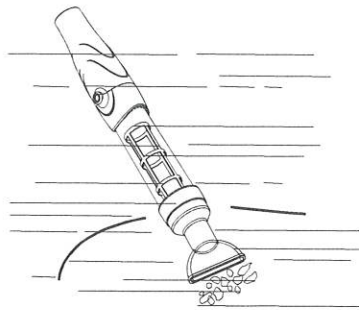


7. Coloque el cabezal motorizado (no el mango) del limpiador en el spa / piscina y encienda la alimentación presionando el botón.

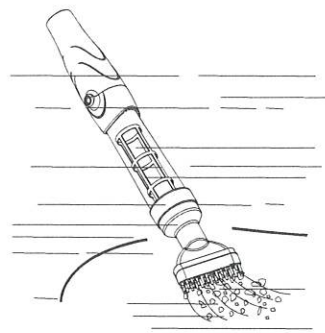




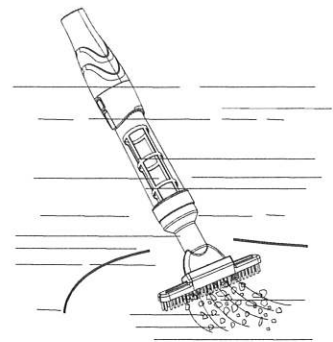
**A. Para eliminar rocas y escombros grandes del fondo del Spa/Piscina.**



**B. Para eliminar los escombros flotantes en las aguas profundas del fondo del spa / piscina.**



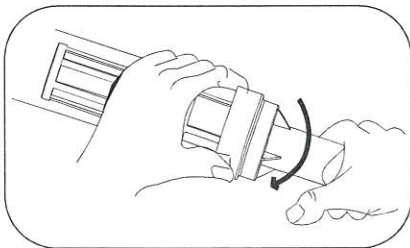
**C. Para cepillar y eliminar la suciedad del fondo del spa/piscina.**



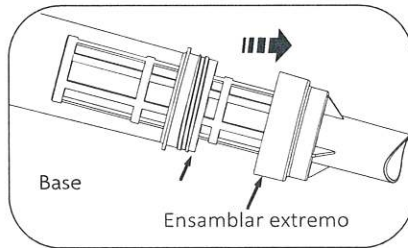
**D. Para cepillar y eliminar la suciedad, forme el fondo del spa/piscina con un cepillo largo.**

Cuando no encuentre electricidad, confirme si el limpiador está completamente cargado o si no se usa durante mucho tiempo. Cuando la carga sea débil después de un período de tiempo largo, encienda la máquina y cárguela de nuevo.

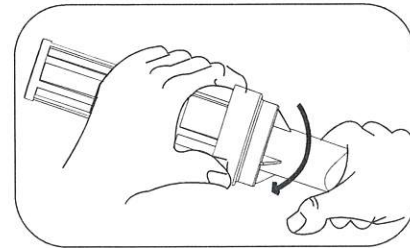
### Cómo limpiar el filtro:



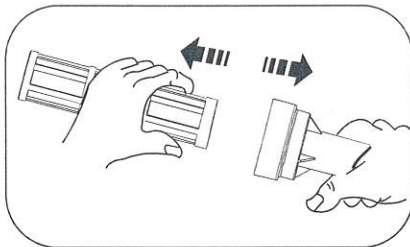
1. Girar la cabeza para desbloquear.



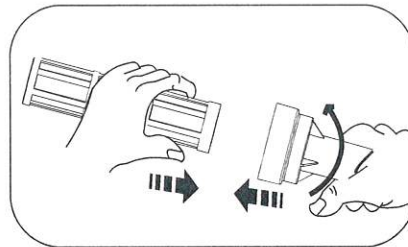
2. Tire suavemente de la copa hacia afuera.



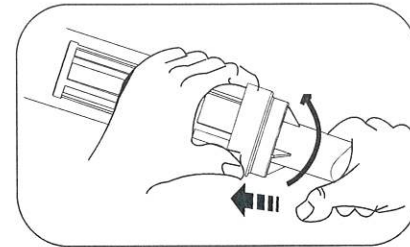
3. Sostenga el ensamblaje y gírelo en sentido contrario a las agujas del reloj unos 30 ° hasta que sienta que se detiene.



4. Tire de la rejilla del filtro y saque los residuos.



5. Alinee las muescas y deslice la pantalla del filtro sobre el ensamblaje y gire suavemente el ensamblaje en el sentido de las agujas del reloj 30° hasta que la pantalla del filtro encaje en su lugar. Enjuague el limo fino y enjuague la arenilla del conjunto. Asegúrese de que el anillo de sellado dentro del conjunto de la copa final esté plano y sin arenilla.



6. Gire el conjunto de la copa final nuevamente al cuerpo y ciérrelo herméticamente.

**MANTENIMIENTO GENERAL** Para garantizar la longevidad de su limpiador, se requiere un mantenimiento básico.

1. Verifique periódicamente la máquina para ver si hay electricidad en las baterías para asegurarse de que el producto pueda funcionar normalmente cuando se use. Si no lo usa durante mucho tiempo, cargue el limpiador una vez al mes para prolongar la vida útil de la batería.
2. Enjuague el limpiador o después de usarlo con agua dulce para evitar daños químicos.
3. Asegúrese de que el filtro esté limpio después de cada uso.
4. Nunca lo deje expuesto a la luz solar directa.
5. Al probar el limpiador, nunca haga funcionar el motor sin agua.
6. Nunca desmonte la bomba sin consultar previamente con el fabricante.
7. No utilice el producto durante la carga.

### SOLUCIÓN DE PROBLEMAS

Cuando el limpiador no funciona, preste atención a las siguientes soluciones

1. Confirme si el limpiador está completamente cargado o no tiene energía debido a que no se usa durante mucho tiempo. Por favor, recárguelo.
2. Cada vez que cargue la aspiradora, recuerde cubrir el enchufe suave del puerto de carga. Si lleva más de medio mes sin usarlo después de la carga completa, recargue la electricidad una vez más antes de usarla.



Made in China